



**АДМИНИСТРАЦИЯ НИЖНЕВАРТОВСКОГО РАЙОНА**  
Ханты-Мансийского автономного округа – Югры

**ПОСТАНОВЛЕНИЕ**

от 09.01.2019

№ 9

г. Нижневартовск

Об утверждении проекта планировки  
территории

В соответствии со статьями 42, 45 Градостроительного кодекса Российской Федерации, учитывая протокол общественных обсуждений по проектам планировки территории и проектам межевания территорий от 20.12.2018 № 26 и заключение о результатах общественных обсуждений от 21.12.2018 № 16:

1. Утвердить проект планировки территории для объекта «Обустройство Самотлорского месторождения. Куст скважин №№ 1169, 1173Б, 1181, 1185, 1187Б» согласно приложению.

2. Контроль за выполнением постановления возложить на исполняющего обязанности заместителя главы района по жилищно-коммунальному хозяйству и строительству М.Ю. Канышеву.

Глава района

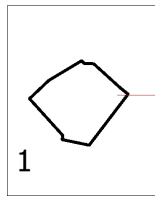


Б.А. Саломатин

## Основная часть проекта планировки территории 1. Чертежи планировки территории

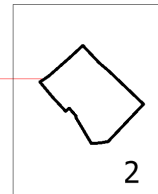


Схема расположения объекта на листах

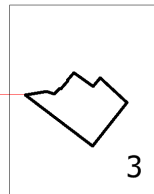


Лист 1

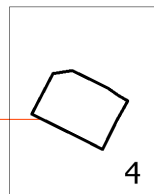
**86:04:0000001**



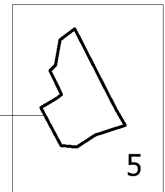
Лист 2



Лист 3



Лист 4



Лист 5

Экспликация проектируемых объектов








Номер	Наименование
1	Куст скважин № 1169
2	Куст скважин № 1173Б
3	Куст скважин № 1181
4	Куст скважин № 1185
5	Куст скважин № 1187Б

Экспликация зон планируемого размещения объектов

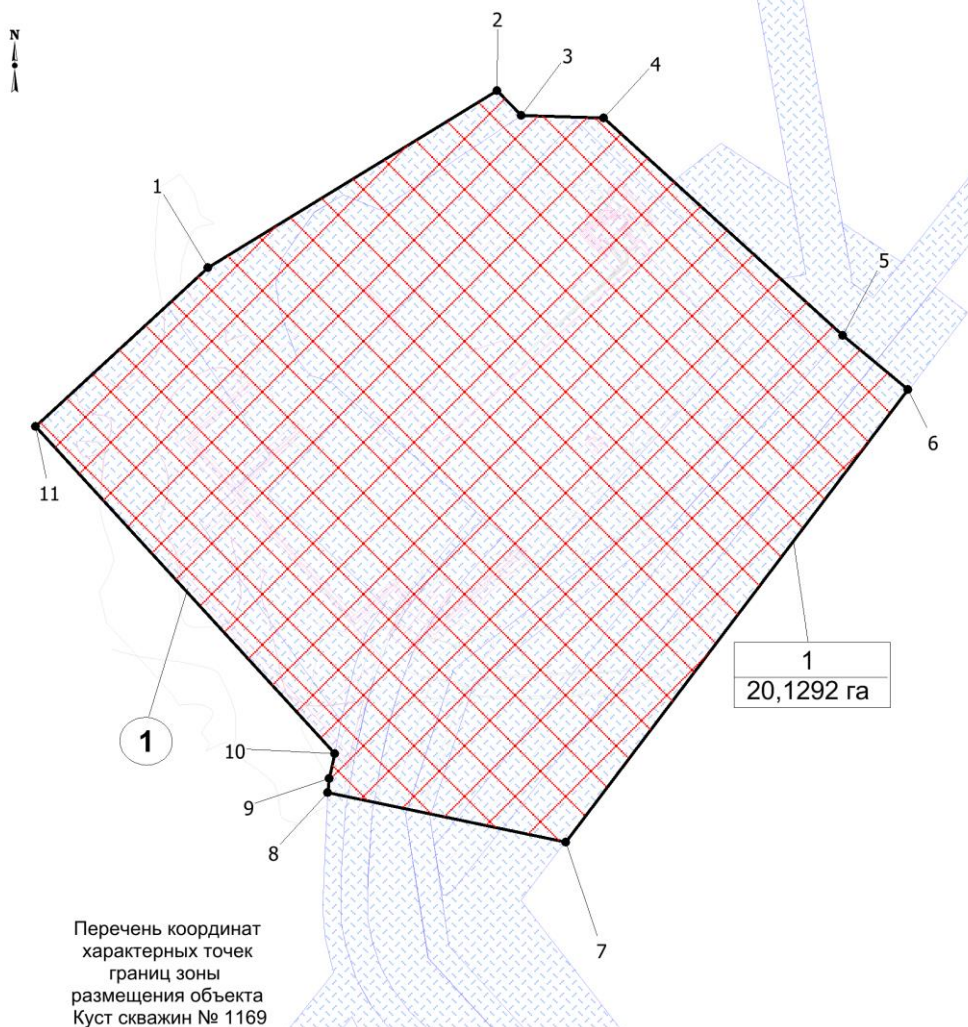
Номер	Наименование
1	" Обустройство Самотлорского месторождения. Куст скважин №№ 1169, 1173Б, 1181, 1185, 1187Б"

УСЛОВНЫЕ ОБОЗНАЧЕНИЯ

	- границы планируемых элементов планировочной структуры		граница кадастрового деления		
• 3	- номера характерных точек границ зон планируемого размещения объектов	86:04:000001	кадастровый квартал		
①	номер объекта		земельные участки, согласно сведениям государственного кадастра недвижимости, государственного лесного реестра		
	границы зон планируемого размещения объекта капитального строительства		существующие кусты скважин		
<table border="1" data-bbox="341 1619 453 1662"> <tr> <td>1</td> </tr> <tr> <td>20,1292 га</td> </tr> </table>	1	20,1292 га	номер зоны планируемого размещения объекта капитального строительства/площадь зоны размещения		
1					
20,1292 га					

границы территории, в отношении которой осуществляется подготовка проекта планировки не попадают в зоны с особыми условиями использования

Чертеж планировки территории  
М 1: 2 000



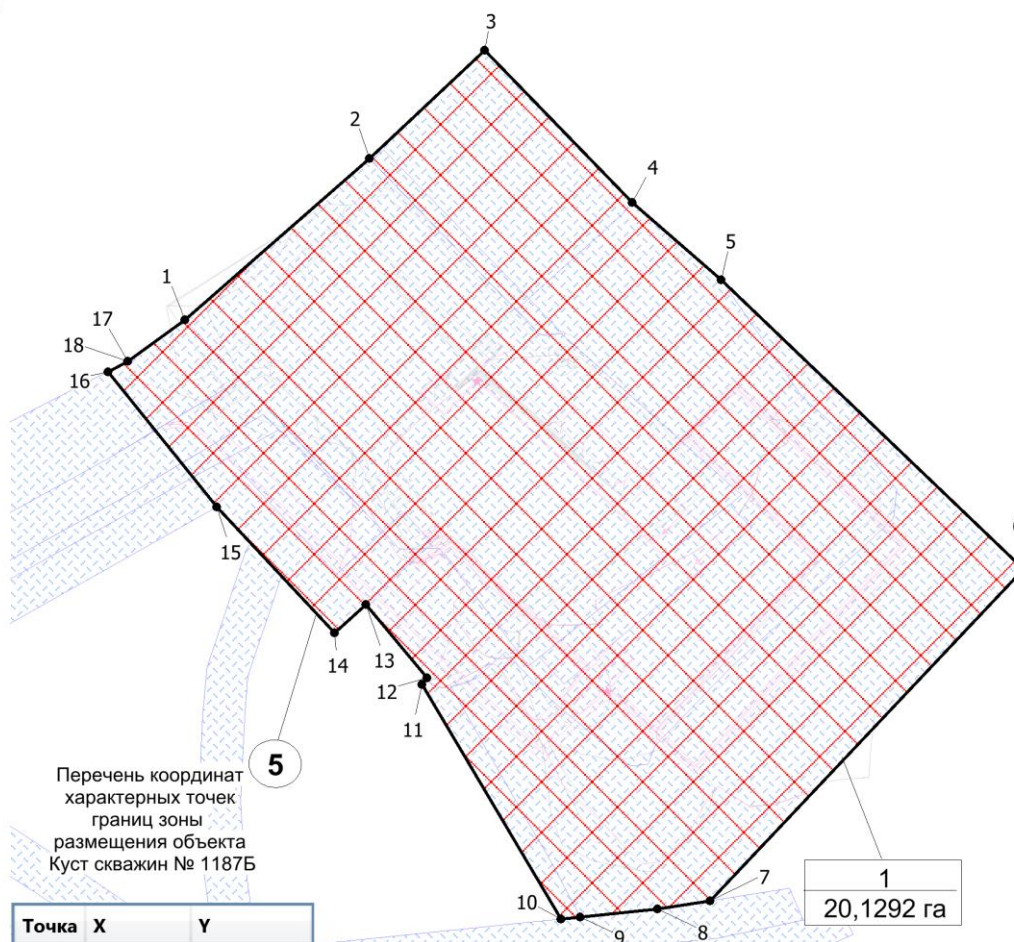
Перечень координат  
характерных точек  
границ зоны  
размещения объекта  
Куст скважин № 1169

Точка	X	Y
1	965 976,22	4 420 230,08
2	966 035,51	4 420 326,90
3	966 027,31	4 420 335,09
4	966 026,49	4 420 362,68
5	965 953,60	4 420 442,86
6	965 935,42	4 420 464,72
7	965 783,82	4 420 350,03
8	965 800,47	4 420 270,23
9	965 805,23	4 420 270,76
10	965 813,48	4 420 272,60
11	965 923,13	4 420 172,32

УСЛОВНЫЕ ОБОЗНАЧЕНИЯ

- границы планируемых элементов планировочной структуры
- границы зон планируемого размещения объекта капитального строительства
- номера характерных точек зон планируемого размещения объектов
- номер объекта
- существующие кусты скважин

Чертеж планировки территории  
М 1: 2 000



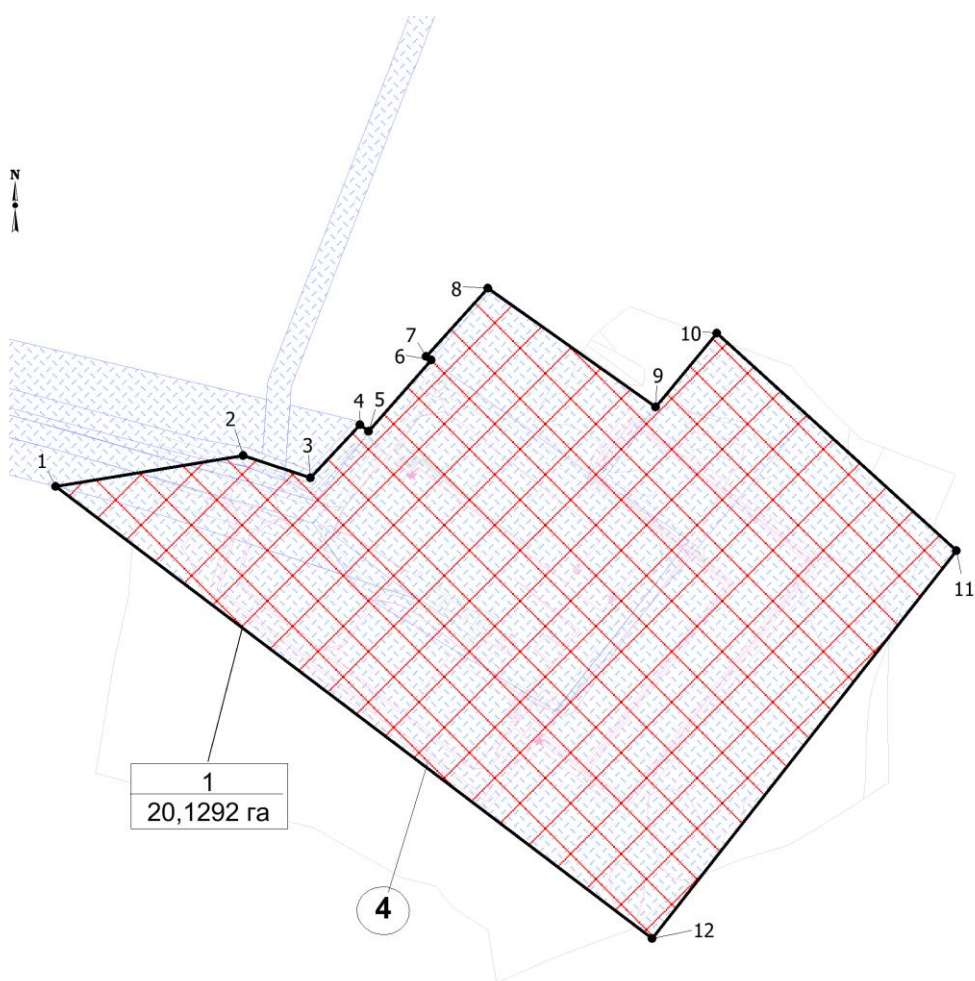
Перечень координат  
характерных точек  
границ зоны  
размещения объекта  
Куст скважин № 1187Б

Точка	X	Y
1	965 337,20	4 422 475,58
2	965 391,25	4 422 537,38
3	965 427,57	4 422 576,05
4	965 376,65	4 422 625,48
5	965 350,64	4 422 655,28
6	965 253,76	4 422 756,63
7	965 142,71	4 422 651,63
8	965 139,95	4 422 633,92
9	965 137,27	4 422 608,08
10	965 136,61	4 422 601,64
11	965 215,18	4 422 555,06
12	965 217,29	4 422 556,78
13	965 241,98	4 422 536,15
14	965 232,35	4 422 525,74
15	965 274,66	4 422 486,33
16	965 319,82	4 422 449,85
17	965 323,42	4 422 456,44
18	965 323,42	4 422 456,44

**УСЛОВНЫЕ ОБОЗНАЧЕНИЯ**

- границы планируемых элементов планировочной структуры
- границы зон планируемого размещения объекта капитального строительства
- номера характерных точек зон планируемого размещения объектов
- номер объекта
- существующие кусты скважин




Чертеж планировки территории  
М 1: 2 000



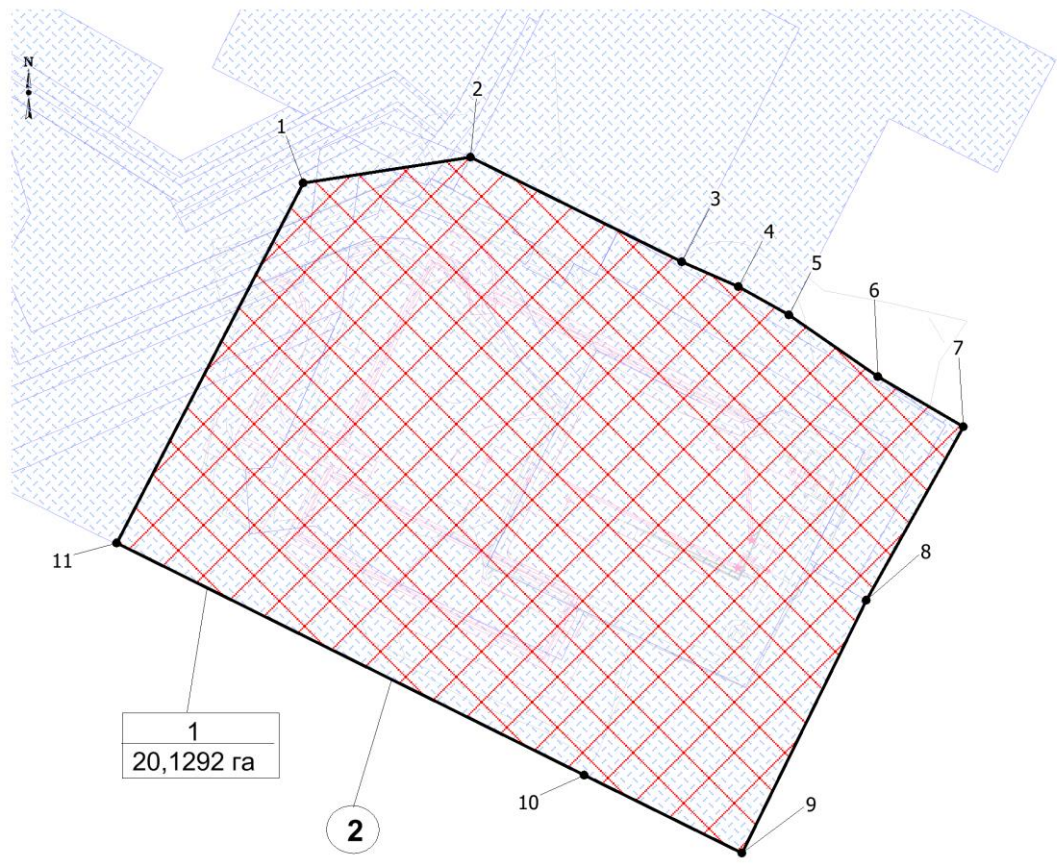
Перечень координат  
характерных точек  
границ зоны  
размещения объекта  
Куст скважин № 1185

Точка	X	Y
1	964 479,27	4 421 634,77
2	964 489,70	4 421 697,57
3	964 482,17	4 421 720,19
4	964 499,96	4 421 736,79
5	964 497,79	4 421 739,69
6	964 521,75	4 421 760,66
7	964 522,91	4 421 758,95
8	964 545,88	4 421 779,65
9	964 506,02	4 421 835,97
10	964 530,66	4 421 856,41
11	964 457,77	4 421 936,70
12	964 327,90	4 421 834,72

УСЛОВНЫЕ ОБОЗНАЧЕНИЯ

	- границы планируемых элементов планировочной структуры
	- границы зон планируемого размещения объекта капитального строительства
● 3	- номера характерных точек зон планируемого размещения объектов
①	- номер объекта
	- существующие кусты скважин

Чертеж планировки территории  
М 1: 2 000



Перечень координат  
характерных точек  
границ зоны  
размещения объекта  
Куст скважин № 1173Б

Точка	X	Y
1	963 371,78	4 421 390,72
2	963 380,48	4 421 446,90
3	963 345,39	4 421 517,66
4	963 336,98	4 421 536,71
5	963 327,62	4 421 553,60
6	963 306,84	4 421 583,48
7	963 290,15	4 421 612,08
8	963 231,98	4 421 579,64
9	963 147,32	4 421 537,90
10	963 173,42	4 421 484,94
11	963 251,13	4 421 328,28

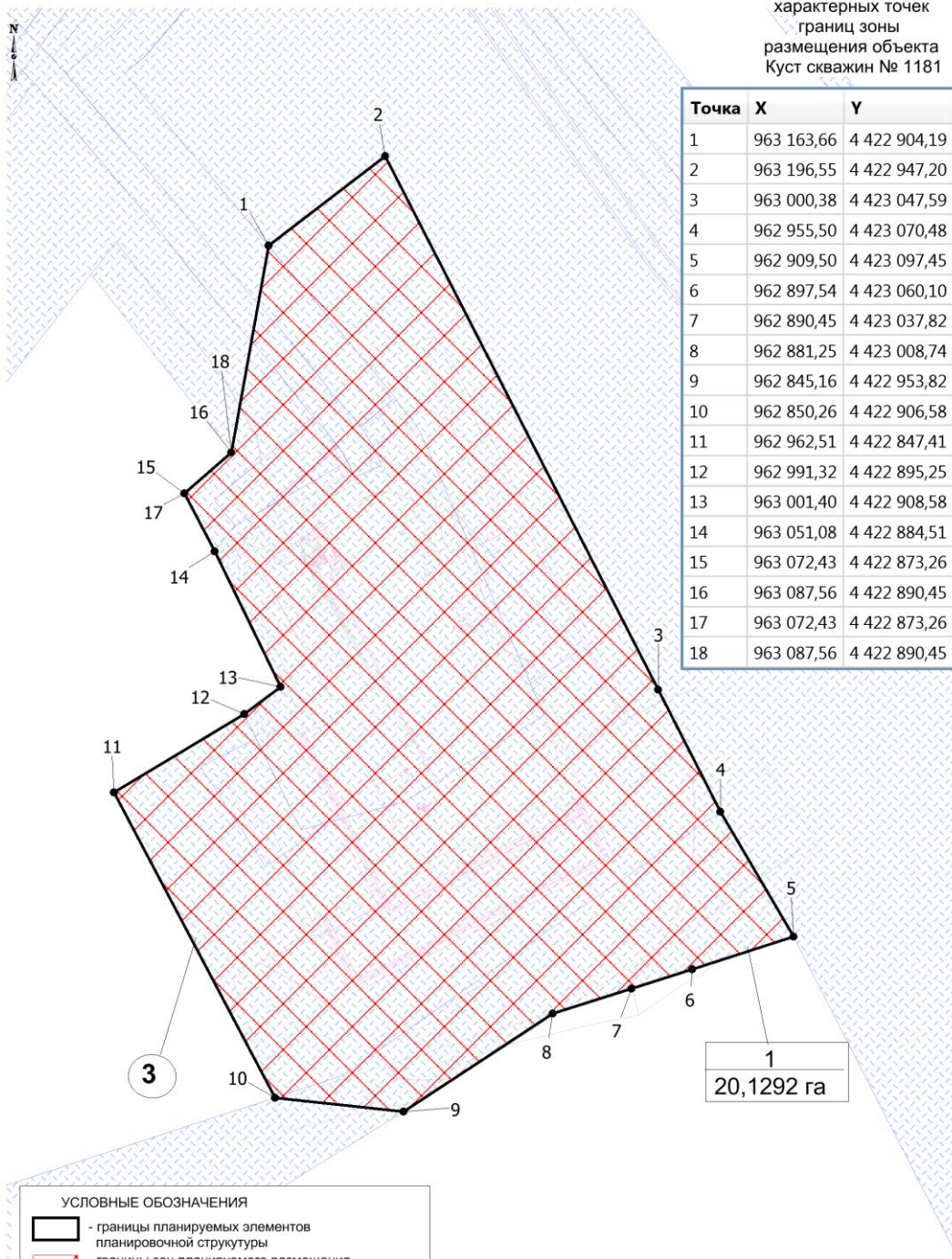
**УСЛОВНЫЕ ОБОЗНАЧЕНИЯ**

- границы планируемых элементов планировочной структуры
- границы зон планируемого размещения объекта капитального строительства
- 3 - номера характерных точек зон планируемого размещения объектов
- номер объекта
- существующие кусты скважин






**Чертеж планировки территории  
М 1: 2 000**

Перечень координат  
характерных точек  
границ зоны  
размещения объекта  
Куст скважин № 1181

Точка	X	Y
1	963 163,66	4 422 904,19
2	963 196,55	4 422 947,20
3	963 000,38	4 423 047,59
4	962 955,50	4 423 070,48
5	962 909,50	4 423 097,45
6	962 897,54	4 423 060,10
7	962 890,45	4 423 037,82
8	962 881,25	4 423 008,74
9	962 845,16	4 422 953,82
10	962 850,26	4 422 906,58
11	962 962,51	4 422 847,41
12	962 991,32	4 422 895,25
13	963 001,40	4 422 908,58
14	963 051,08	4 422 884,51
15	963 072,43	4 422 873,26
16	963 087,56	4 422 890,45
17	963 072,43	4 422 873,26
18	963 087,56	4 422 890,45



**УСЛОВНЫЕ ОБОЗНАЧЕНИЯ**

-  - границы планируемых элементов планировочной структуры
-  - границы зон планируемого размещения объекта капитального строительства
-  3 - номера характерных точек зон планируемого размещения объектов
-  1 - номер объекта
-  - существующие кусты скважин

1  
20,1292 га



## 2. Положение о характеристиках планируемого развития территории

### 2.1 Характеристика объектов капитального строительства

Документацией по планировке территории объекта «Обустройство Самотлорского месторождения. Куст скважин №№ 1169, 1173Б, 1181, 1185, 1187Б» предусматривается строительство следующих объектов: куст скважин № 1169; куст скважин № 1173Б; куст скважин № 1181; куст скважин № 1185; уст скважин № 1187Б.

Характеристика объектов капитального строительства приведена в таблице 1.

#### Характеристика объектов капитального строительства

	Наименование показателей	Количество по проекту
1	Куст скважин №1169 (расширение)	
	Обустройство скважин, всего	2
	т.ч. добывающих	2
	Максимальные уровни:	
	- добыча нефти, т/сут	40
	- добыча жидкости, м3/сут	280
2	Куст скважин №1173Б (расширение)	
	Обустройство скважин, всего	3
	т.ч. добывающих	3
	Максимальные уровни:	
	- добыча нефти, т/сут	60
	- добыча жидкости, м3/сут	420
3	Куст скважин №1181 (расширение)	
	Обустройство скважин, всего	2
	т.ч. добывающих	2
	Максимальные уровни:	
	- добыча нефти, т/сут	40
	- добыча жидкости, м3/сут	295
4	Куст скважин №1185 (расширение)	
	Обустройство скважин, всего	2

Наименование показателей	Количество по проекту
т.ч. добывающих	2
Максимальные уровни:	
- добыча нефти, т/сут	40
- добыча жидкости, м3/сут	280
5 Куст скважин №1187Б (расширение)	
Обустройство скважин, всего	2
т.ч. добывающих	2
Максимальные уровни:	
- добыча нефти, т/сут	40
- добыча жидкости, м3/сут	310
6 Отвод земель, га, всего	
- долгосрочная аренда, га	
- ранее отведенная территория, га	

Функциональное назначение куста скважин – размещение технологического оборудования по добыче, сбору и транспорту продукции скважин и вспомогательных сооружений. Продукция кустов скважин после замера по существующим нефтегазосборным трубопроводам подается в существующую систему нефтесборов для дальнейшего транспорта на КСП или ДНС Самотлорского месторождения.

## 2.2 Сведения о местоположении объектов капитального строительства

Зона планируемого размещения проектируемого объекта находится на землях лесного фонда, находящихся в ведении Нижневартовского лесничества Нижневартовское участковое лесничество (квартал № 369, 370, 404), также на землях промышленности Нижневартовского района Ханты-Мансийского автономного округа.

В административном отношении территория проектируемого объекта расположена в границах Самотлорского месторождения нефти

Нижневартовского района, Ханты-Мансийского автономного округа – Югры.

В географическом отношении ближайшие населенные пункты город Нижневартовск.

### **2.3 Сведения о плотности и параметрах застройки**

Градостроительные регламенты не устанавливаются для земель лесного фонда и не распространяются на земельные участки, предоставленные для добычи полезных ископаемых.

### **3. Положение об очередности планируемого развития территории**

Раздел положение об очередности планируемого развития территории не разрабатывается в связи с отсутствием в проекте очередности планирования развития территории.

